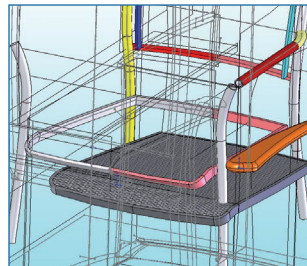
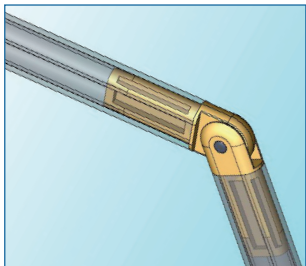


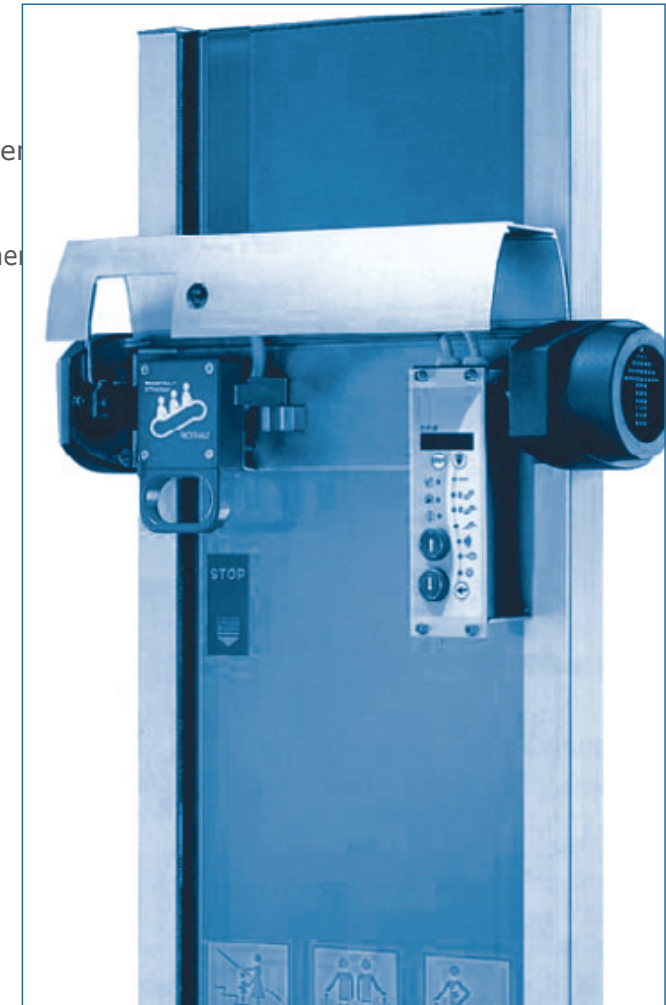
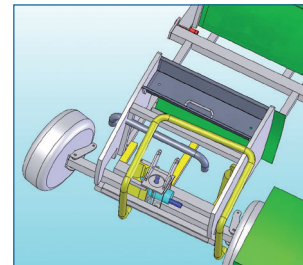
## LEISTUNGSPORTFOLIO

- Innovation und Konzeptentwicklung
- Produktentwicklung
- Lösungsverifikation | konstruktive Details
- Funktionsmuster | Nullserie
- Validierung | Simulation
- Vollständige Konstruktion | Dokumentation
- Zertifizierung, Vorbereitung, Implementierung
- Übergabe in die Produktion
- Technologietransfer | schlüsselfertige Produktionstechnik



## SCHWERPUNKTE

- Mechanische Konzepte
- Mechatronische Systeme
- Aktuatoren und Sensoren in mechanischen Systemen
- Gebrauchstauglichkeit und Design von Maschinen



## ERFAHRUNG & DIENSTLEISTUNG

Mit über 20 Jahren Berufserfahrung und 150 in Serienproduktion gebrachten Projekten sind wir in der Lage, Ihnen in verschiedenen Bereichen zu helfen:

### ... A

- Gleichzeitiges Produktdesign und Maschinenbau

### ... B

- Maschinenbaumanagement, Konzeptentwicklung für Feinwerktechnik- und Spritzgusstechnikprodukte und Prozesse mit charakteristischer Fertigung und Durchführbarkeit
- Wertanalyse für verborgene Potenziale und technische Verbesserungen

### ... C

- Interaktive Synergien in der Produkt- und Prozessentwicklung
- Konzeptentwicklung mit Fokus auf Feinwerktechnik, Mechatronik und Spritzgussprodukte

## CPE GMBH

CEO | Dipl.-Ing. | Dipl. Wirt.-Ing.  
**Achim Flessler**

### Wareneingang & Engineering

CPE GmbH  
Technologie- und Gründerzentrum Niederrhein GmbH  
Industriering Ost 66  
D-47906 Kempen

### Geschäftssitz

Zu den Tannen 15  
D-47804 Krefeld

Fon: +49 (2151) 9357 200  
Fax: +49 (2151) 9357 202  
Mobil: +49 (173) 566 26 68

[technik@cp-engineering.de](mailto:technik@cp-engineering.de)  
[www.cp-engineering.de](http://www.cp-engineering.de)

## PARTNER

**ElbeEichhorn**

Produktdesign & Produktentwicklung



Weitere Partner stehen uns auch für die Bereiche **Elektronik**, **Prototypenbau**, **Kleinserien** & **Technische Dokumentation** bereit.