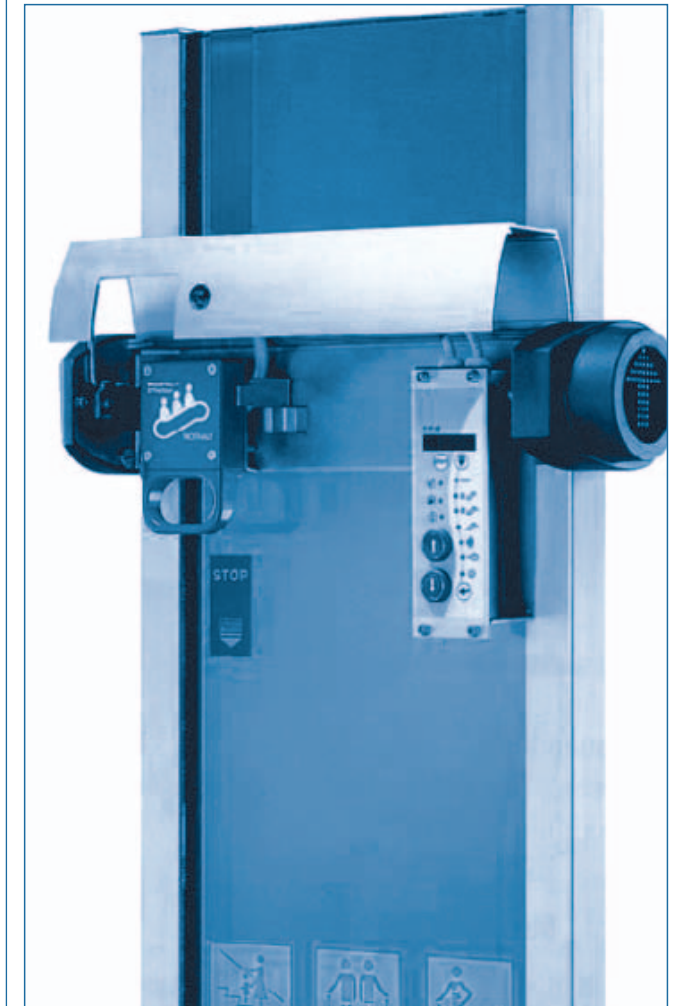
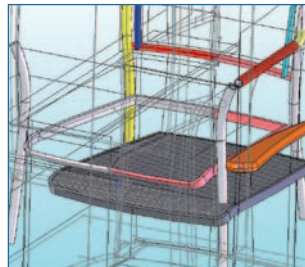
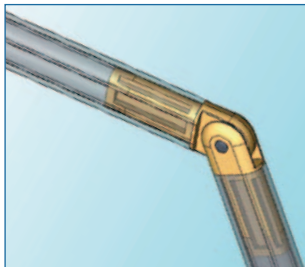
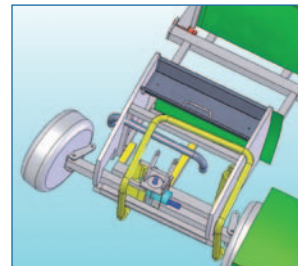


LEISTUNGSPORTFOLIO

- Innovation und Konzeptentwicklung
- Produktentwicklung
- Lösungsverifikation | konstruktive Details
- Funktionsmuster | Nullserie
- Validierung | Simulation
- Vollständige Konstruktion | Dokumentation
- Zertifizierung, Vorbereitung, Implementierung
- Übergabe in die Produktion
- Technologietransfer | schlüsselfertige Produktionstechnik

SCHWERPUNKTE

- Mechanische Konzepte
- Mechatronische Systeme
- Aktuatoren und Sensoren in mechanischen Systemen
- Gebrauchstauglichkeit und Design von Maschinen



ERFAHRUNG & DIENSTLEISTUNG

Mit über 20 Jahren Berufserfahrung und 150 in Serienproduktion gebrachten Projekten sind wir in der Lage, Ihnen in verschiedenen Bereichen zu helfen:

... A

- Gleichzeitiges Produktdesign und Maschinenbau

... B

- Maschinenbaumanagement, Konzeptentwicklung für Feinwerktechnik- und Spritzgusstechnikprodukte und Prozesse mit charakteristischer Fertigung und Durchführbarkeit
- Wertanalyse für verborgene Potenziale und technische Verbesserungen

... C

- Interaktive Synergien in der Produkt- und Prozessentwicklung
- Konzeptentwicklung mit Fokus auf Feinwerktechnik, Mechatronik und Spritzgussprodukte

PARTNER

bauer engineering *



CPE GMBH

CEO | Dipl.-Ing. | Dipl. Wirt.-Ing.

Achim Flessler

Hanns-Martin-Schleyer-Str. 18a, Haus 3
47877 Willich

Fon: +49 (2154) 953 658-0

Fax: +49 (2154) 953 658-30

Mobil: +49 (173) 566 26 68

achim.flessler@cp-engineering.de

www.cp-engineering.de